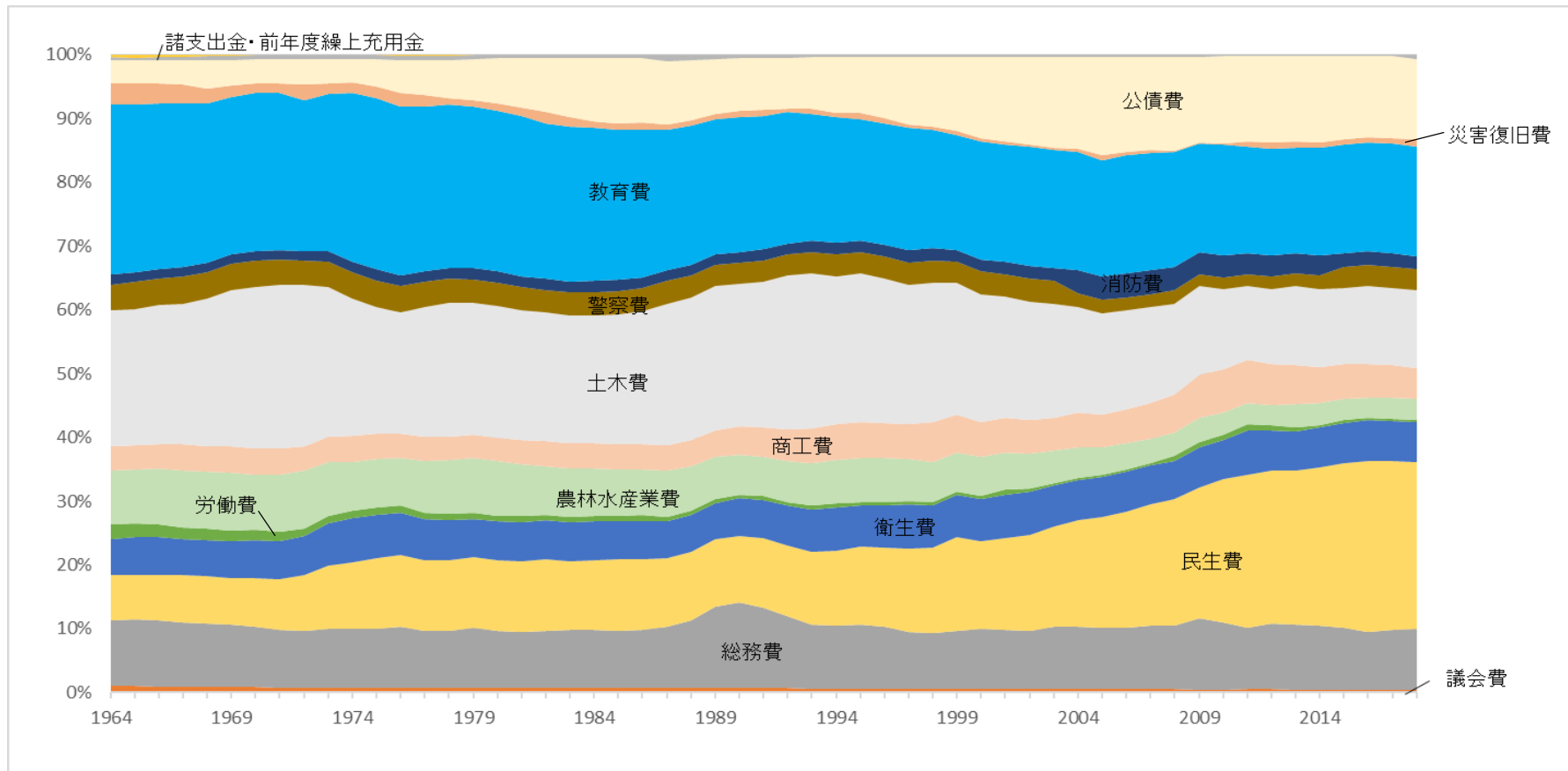
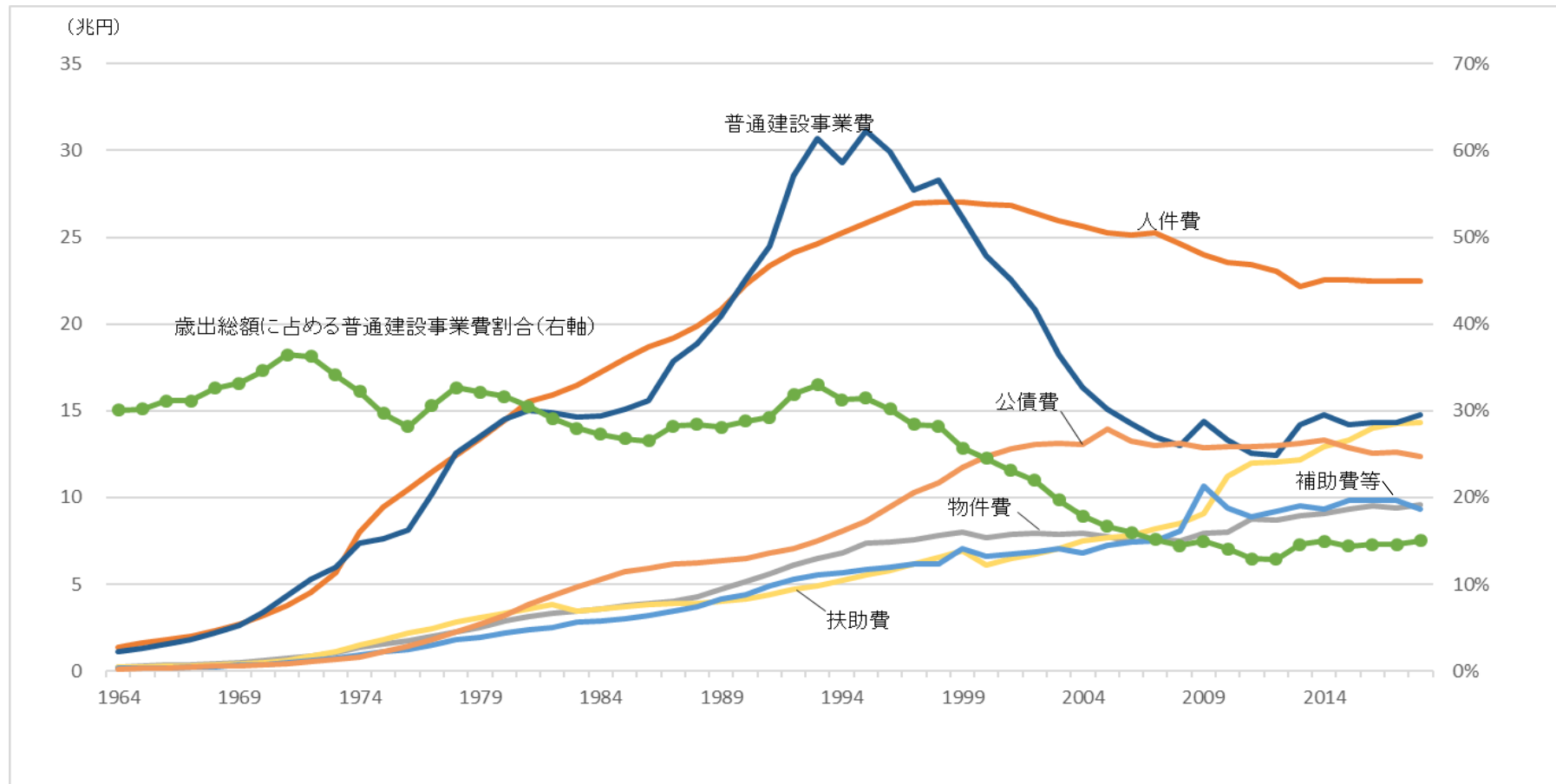


図11-1 地方自治体の目的別歳出構成



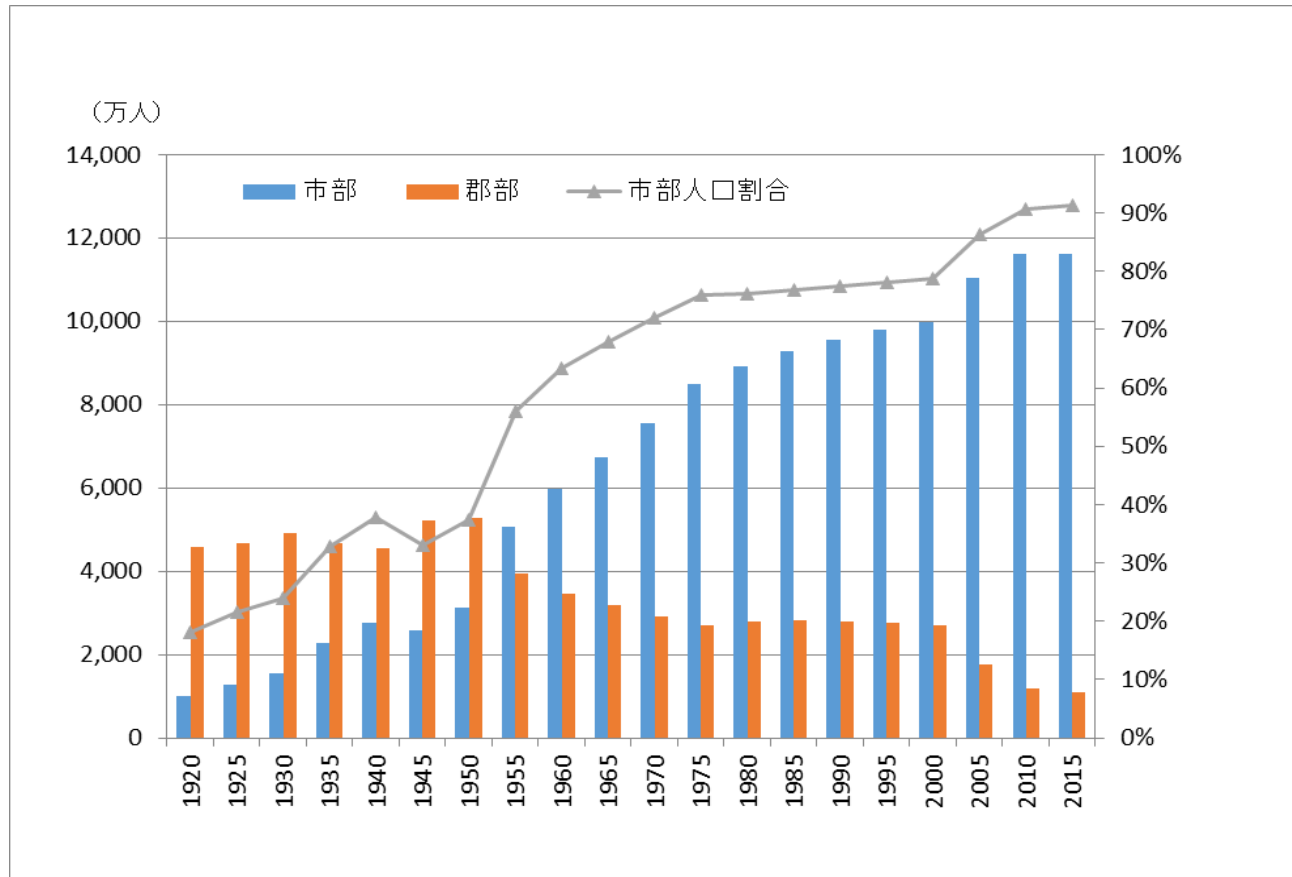
出所) 総務省 [各年度] 『地方財政統計年報』をもとに作成。

図11-2 地方自治体の性質別歳出と普通建設事業費割合



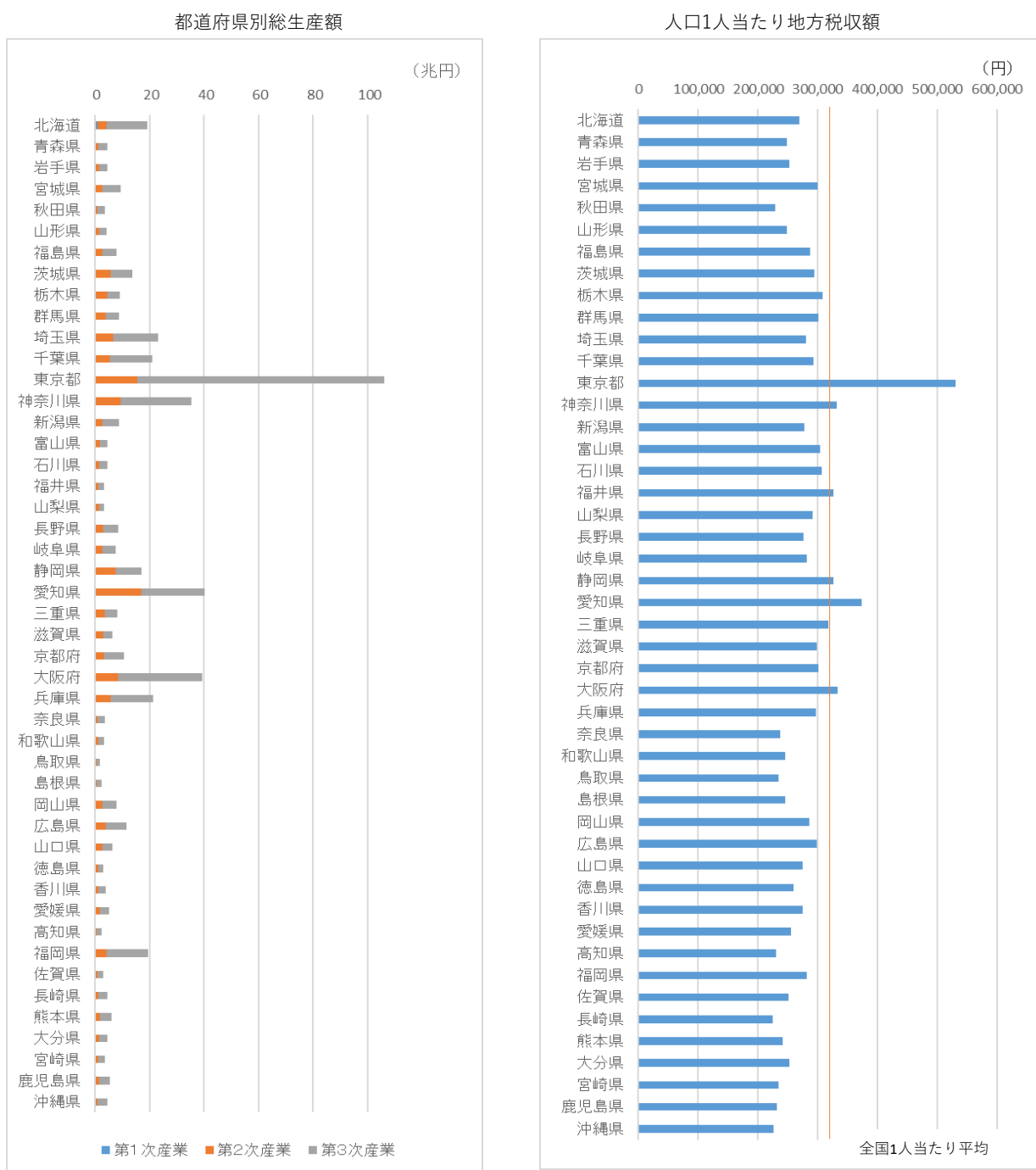
出所) 総務省 [各年度] 『地方財政統計年報』をもとに作成。

図11-3 市部と郡（町村）部人口の推移



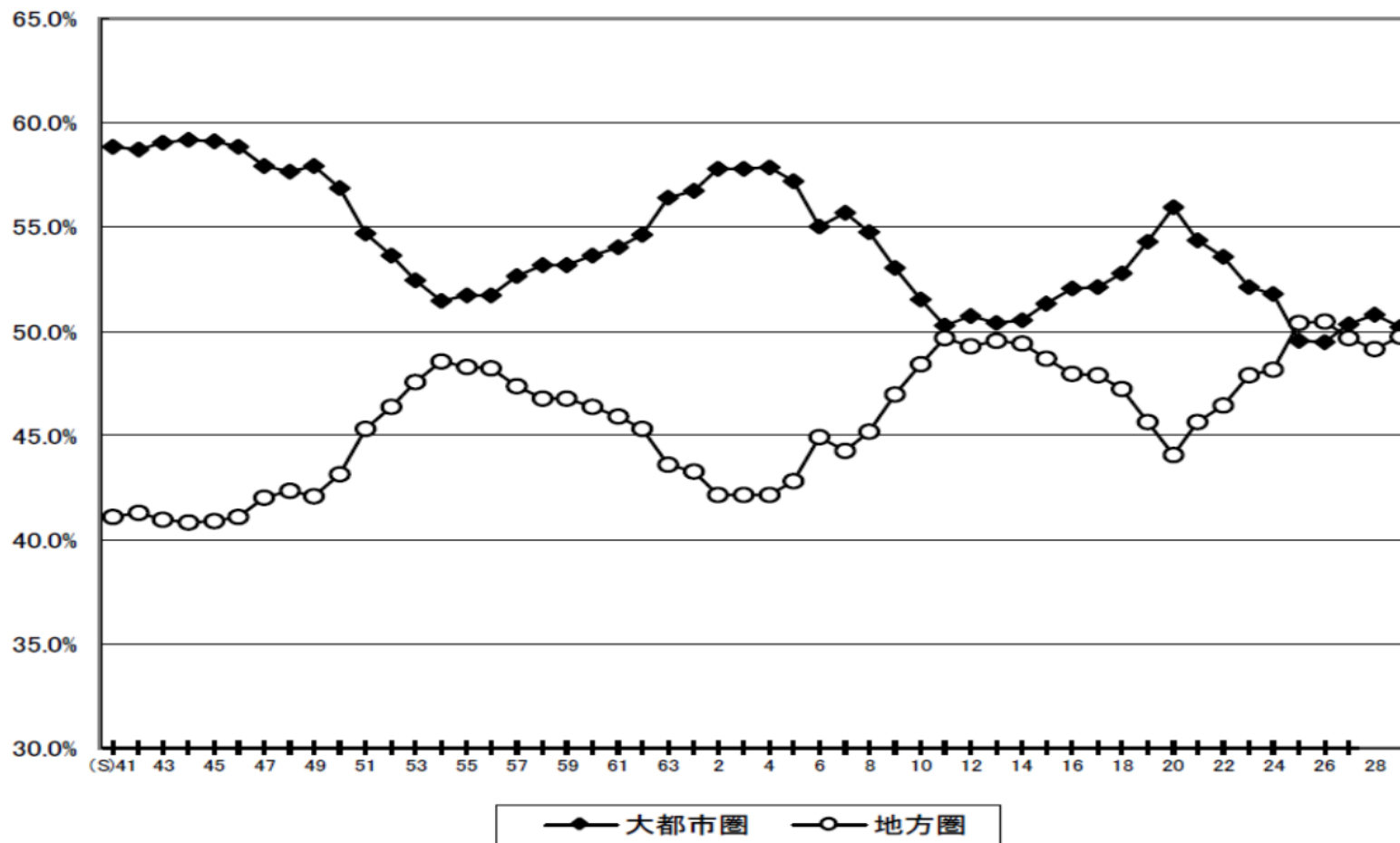
出所) 総務省 [各年度] 『国勢調査』をもとに作成。

図11-6 都道府県別総生産額（2017年）ならびに人口1人当たり地方税収額（2018年）



出所) 内閣府 [2017] 「県民経済計算年報」, 総務省「平成30年度地方税に関する参考係数資料」。

図11-7 地方自治体が実施する公共投資の構成比（大都市圏・地方圏）



出所) 総務省自治行政局地域振興室 (2020) 『平成29年度行政投資実績』より。